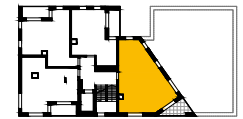


# FASOŁOWA 29

Stare Włochy



SYTUACJA



LEGENDA

- ŚCIANA DZIAŁOWA Z MOŻLIWOŚCIĄ DEMONTAŻU
- ŚCIANA TRWAŁA, BRAK MOŻLIWOŚCI DEMONTAŻU

**NR LOKALU** **M9**

ILUŚĆ POKOI 3

POZIOM: PIĘTRO 2

**POWIERZCHNIA UŻYTKOWA: 51.51 m<sup>2</sup>**

1 - HOLL	6.81 m <sup>2</sup>
2 - ŁAZIENKA	3.47 m <sup>2</sup>
3 - SALON + ANEKS	22.29 m <sup>2</sup>
4 - POKÓJ	7.20 m <sup>2</sup>
5 - POKÓJ	11.74 m <sup>2</sup>

POWIERZCHNIA POD ŚCIANAMI DZIAŁOWYMI: 1.85 m<sup>2</sup>  
 POWIERZCHNIA BALKONU: 5.18 m<sup>2</sup>

## FASOŁOWA RESIDENCE

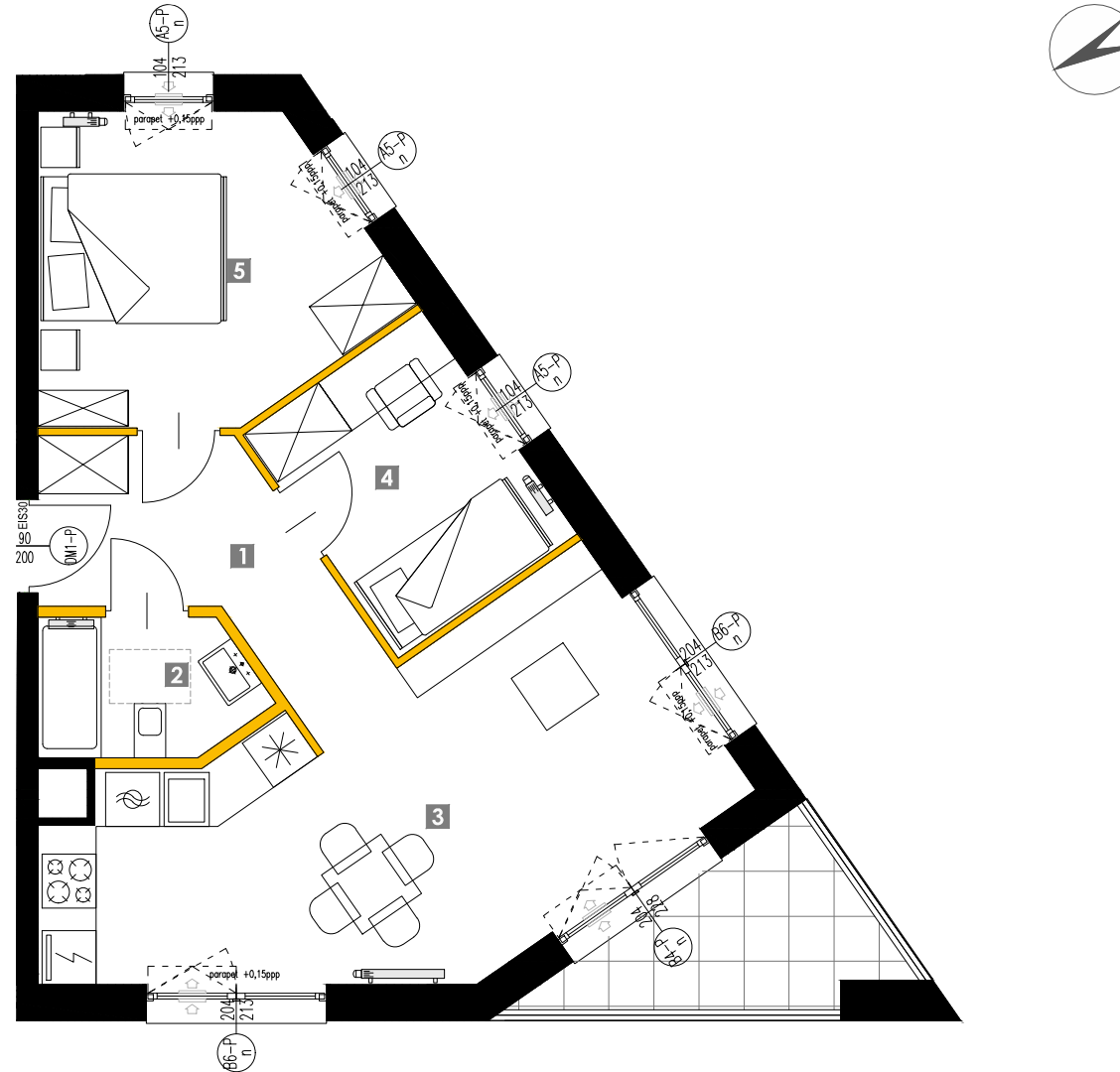
### BIURO SPRZEDAŻY

ul. Aleje Jerozolimskie 181B / 5 piętro  
 02-222 Warszawa

[www.fasolowa29.pl](http://www.fasolowa29.pl)

kontakt@fasolowa29.pl

nr telefonu: +48 732 554 554



**UWAGA:**

1. WYMIARY POMIESZCZEN, LOKALIZACJĘ PRZYBORÓW SANITARNYCH, ROZMIESZCZENIE PUNKTÓW INSTALACYJNYCH ITP. PODANO ZGODNIE Z PROJEKTEM BUDOWLANYM. MOGĄ WYSTĄPIĆ NIEWIELKIE RÓŻNICE WYMIARÓW I USYTUOWANIA ELEMENTÓW POWSTAŁE W TRAKCIE PRAC BUDOWLANYCH.
2. POWIERZCHNIA UŻYTKOWA LOKALU JEST OKREŚLONA NA PODSTAWIE ROZPORZĄDZENIA MINISTRA TRANSPORTU, BUDOWNICTWA I GOSPODARKI MORSKIEJ Z DN. 25.04.2012R. W SPRAWIE SZCZEGÓŁOWEGO ZAKRESU I FORMY PROJEKTU BUDOWLANEGO (DZ.U.Z 2012R. POZ.462 Z PÓŹN. ZM.) ZGODNIE Z ZASADAMI ZAWARTYMI W POLSKIEJ NORMIE PN-ISO 9836:2022-07 T.J.: POWIERZCHNIA UŻYTKOWA LOKALU JEST OBLICZANA W METRACH KWADRATOWYCH Z DOKŁADNOŚCIĄ DO DWÓCH MIEJSC PO PRZECIŃKU, DLA WYMIARÓW LOKALU W STANIE WYKOŃCZONYM NA POZIOME PODŁOGI, NIE LICZĄC LISTEW PRZYPODŁOGOWYCH, PROGÓW ITP. DO POWIERZCHNI UŻYTKOWEJ NIE SĄ WLICZANE POWIERZCHNIE OTWORÓW NA DRZWI I OKNA ORAZ NISZE W ELEMENTACH ZAMYKAJĄCYCH.
3. PRZEDSTAWIONA NA RZUCIE ARANŻACJA MA CHARAKTER PRZYKŁADOWY, UMEBLOWANIE NIE STANOWI WYPOSAŻENIA NABYWANEGO LOKALU.

AUTOR PROJEKTU : OTOTO SP. Z O.O.