

FASOŁOWA 29

Stare Włochy



SYTUACJA



LEGENDA

- ŚCIANA DZIAŁOWA Z MOŻLIWOŚCIĄ DEMONTAŻU
- ŚCIANA TRWAŁA, BRAK MOŻLIWOŚCI DEMONTAŻU

NR LOKALU **M3**

IŁOŚĆ POKOI: 2

POZIOM: PIĘTRO 1

POWIERZCHNIA UŻYTKOWA: 36.22 m²

1 - HOLL	3.85 m ²
2 - ŁAZIENKA	3.11 m ²
3 - SALON + ANEKS	14.53 m ²
4 - POKÓJ	9.55 m ²
5 - KOMUNIKACJA	5.18 m ²

POWIERZCHNIA POD ŚCIANAMI DZIAŁOWYMI: 1.02 m²
 POWIERZCHNIA LOGGI: 4.86 m²

FASOŁOWA RESIDENCE

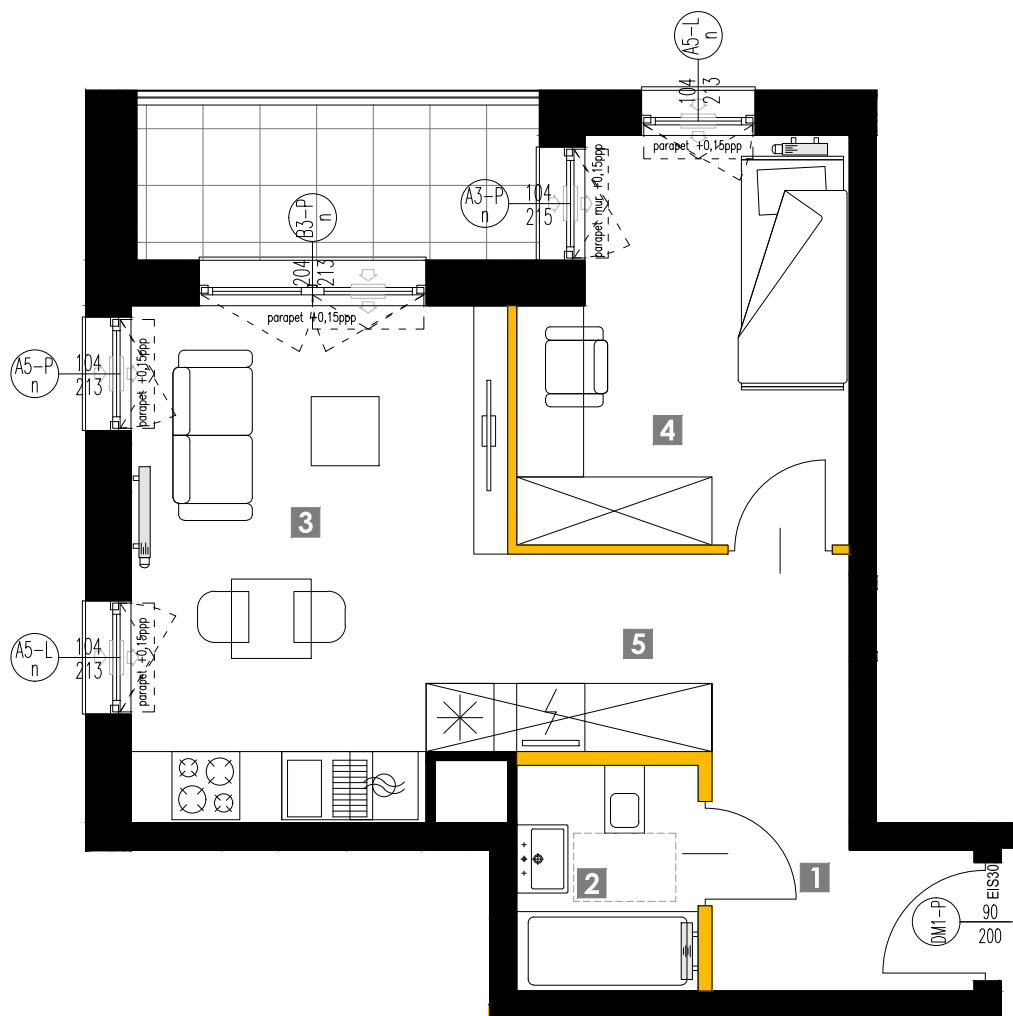
BIURO SPRZEDAŻY

ul. Aleje Jerozolimskie 181B / 5 piętro
 02-222 Warszawa

www.fasolowa29.pl

kontakt@fasolowa29.pl

nr telefonu: +48 732 554 554



UWAGA:

1. WYMIARY POMIESZCZEN, LOKALIZACJĘ PRZYBÓRÓW SANITARNYCH, ROZMIESZCZENIE PUNKTÓW INSTALACYJNYCH ITP. PODANO ZGODNIE Z PROJEKTEM BUDOWLANYM. MOGĄ WYSTĄPIĆ NIEWIELKIE RÓŻNICE WYMIARÓW I USYTUOWANIA ELEMENTÓW POWSTAŁE W TRAKCIE PRAC BUDOWLANYCH.
2. POWIERZCHNIA UŻYTKOWA LOKALU JEST OKREŚLONA NA PODSTAWIE ROZPORZĄDZENIA MINISTRA TRANSPORTU, BUDOWNICTWA I GOSPODARKI MORSKIEJ Z DN. 25.04.2012R. W SPRAWIE SZCZEGÓŁOWEGO ZAKRESU I FORMY PROJEKTU BUDOWLANEGO (DZ.U.Z 2012R. POZ.462 Z PÓŹN. ZM.) ZGODNIE Z ZASADAMI ZAWARTYMI W POLSKIEJ NORMIE PN-ISO 9836:2022-07 T.J.: POWIERZCHNIA UŻYTKOWA LOKALU JEST OBLICZANA W METRACH KWADRATOWYCH Z DOKŁADNOŚCIĄ DO DWÓCH MIEJSC PO PRZECIŃKU, DLA WYMIARÓW LOKALU W STANIE WYKOŃCZONYM NA POZIOMEJ PODŁOŻY, NIE LICZĄC LISTEW PRZYPODŁOŻOWYCH, PROGÓW ITP. DO POWIERZCHNI UŻYTKOWEJ NIE SĄ WŁICZANE POWIERZCHNIE OTWORÓW NA DRZWI I OKNA ORAZ NISZE W ELEMENTACH ZAMYKAJĄCYCH.
3. PRZEDSTAWIONA NA RZUCIE ARANŻACJA MA CHARAKTER PRZYKŁADOWY, UMEBLOWANIE NIE STANOWI WYPOSAŻENIA NABYWANEGO LOKALU.

AUTOR PROJEKTU : OTOTO SP. Z O.O.