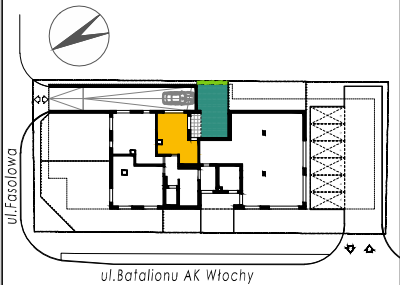


FASOŁOWA 29

Stare Włochy



SYTUACJA



LEGENDA

- ŚCIANA DZIAŁOWA Z MOŻLIWOŚCIĄ DEMONTAŻU
- ŚCIANA TRWAŁA, BRAK MOŻLIWOŚCI DEMONTAŻU

NR LOKALU **M1**

ILOŚĆ POKOI 1

PIĘTRO: PARTER

POWIERZCHNIA UŻYTKOWA: 32.42 m²

1 - HOLL	2.80 m ²
2 - ŁAZIENKA	3.27 m ²
3 - SALON + ANEKS	17.18 m ²
4 - GARDEROBA	9.17 m ²

POWIERZCHNIA POD ŚCIANAMI DZIAŁOWYMI: 0.66 m²
 POWIERZCHNIA TARASU: 5.33 m²
 POWIERZCHNIA OGRÓDKA: 35.66 m²

FASOŁOWA RESIDENCE

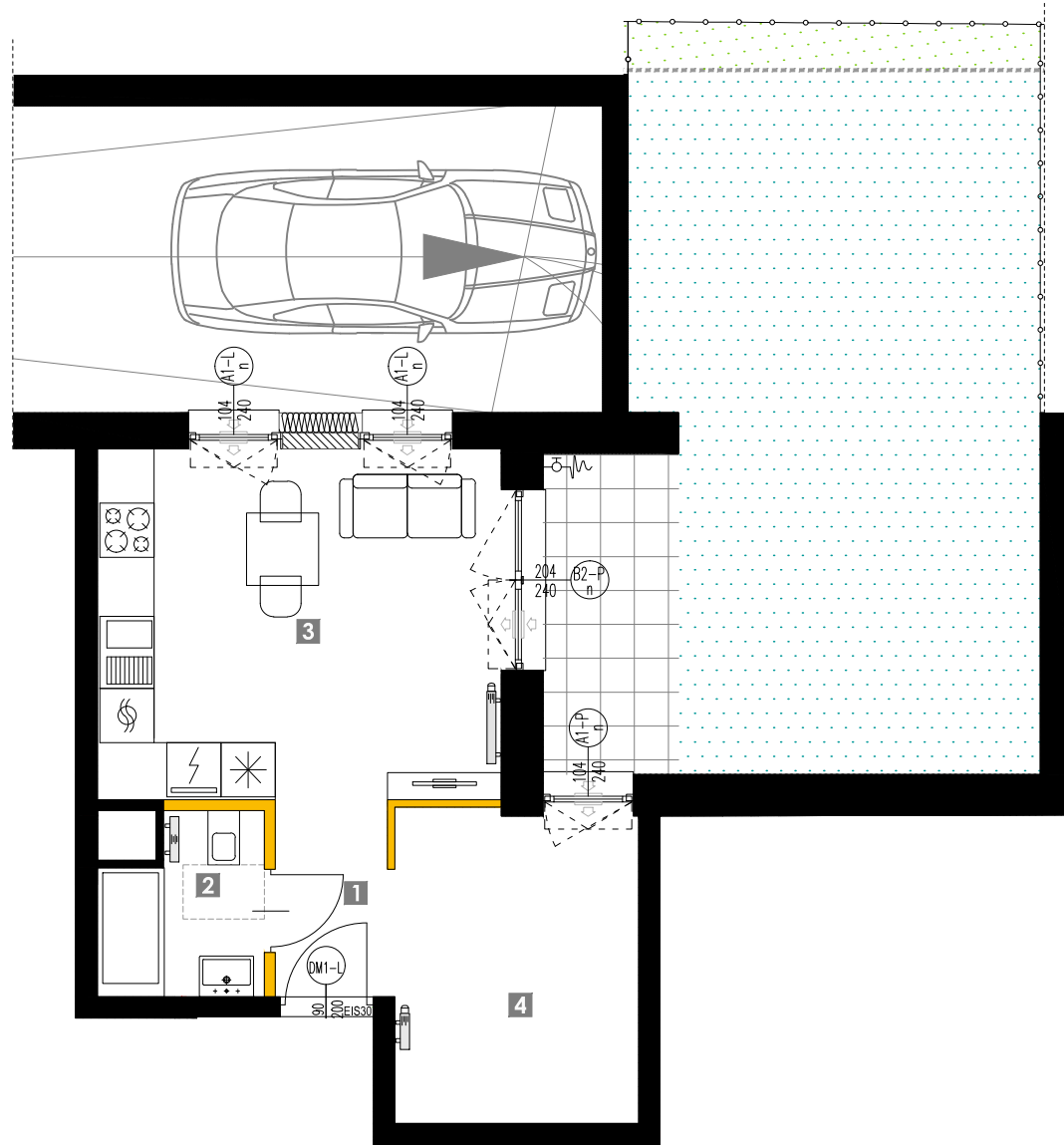
BIURO SPRZEDAŻY

ul. Aleje Jerozolimskie 181B / 5 piętro
 02-222 Warszawa

www.fasolowa29.pl

kontakt@fasolowa29.pl

nr telefonu: +48 732 554 554



UWAGA:

1. WYMIARY POMIESZCZEN, LOKALIZACJĘ PRZYBORÓW SANITARNYCH, ROZMIESZCZENIE PUNKTÓW INSTALACYJNYCH ITP. PODANO ZGODNIE Z PROJEKTEM BUDOWLANYM. MOGĄ WYSTĄPIĆ NIEWIELKIE RÓŻNICE WYMIARÓW I USYTUOWANIA ELEMENTÓW POWSTAŁE W TRAKCIE PRAC BUDOWLANYCH.
2. POWIERZCHNIA UŻYTKOWA LOKALU JEST OKREŚLONA NA PODSTAWIE ROZPORZĄDZENIA MINISTRA TRANSPORTU, BUDOWNICTWA I GOSPODARKI MORSKIEJ Z DN. 25.04.2012R. W SPRAWIE SZCZEGÓŁOWEGO ZAKRESU I FORMY PROJEKTU BUDOWLANEGO (DZ.U.Z 2012R. POZ.462 Z PÓŹN. ZM.) ZGODNIE Z ZASADAMI ZAWARTYMI W POLSKIEJ NORMIE PN-ISO 9836:2022-07 T.J.: POWIERZCHNIA UŻYTKOWA LOKALU JEST OBLICZANA W METRACH KWADRATOWYCH Z DOKŁADNOŚCIĄ DO DWÓCH MIEJSC PO PRZECINKU, DLA WYMIARÓW LOKALU W STANIE WYKOŃCZONYM NA POZIOMIE PODŁOGI, NIE LICZĄC LISTEW PRZYPODŁOGOWYCH, PROGÓW ITP. DO POWIERZCHNI UŻYTKOWEJ NIE SĄ WLICZANE POWIERZCHNIE OTWORÓW NA DRZWI I OKNA ORAZ NISZE W ELEMENTACH ZAMYKAJĄCYCH.
3. PRZEDSTAWIONA NA RZUCIE ARANŻACJA MA CHARAKTER PRZYKŁADOWY, UMEBLOWANIE NIE STANOWI WYPOSAŻENIA NABYWANEGO LOKALU.

AUTOR PROJEKTU : OTOTO SP. Z O.O.